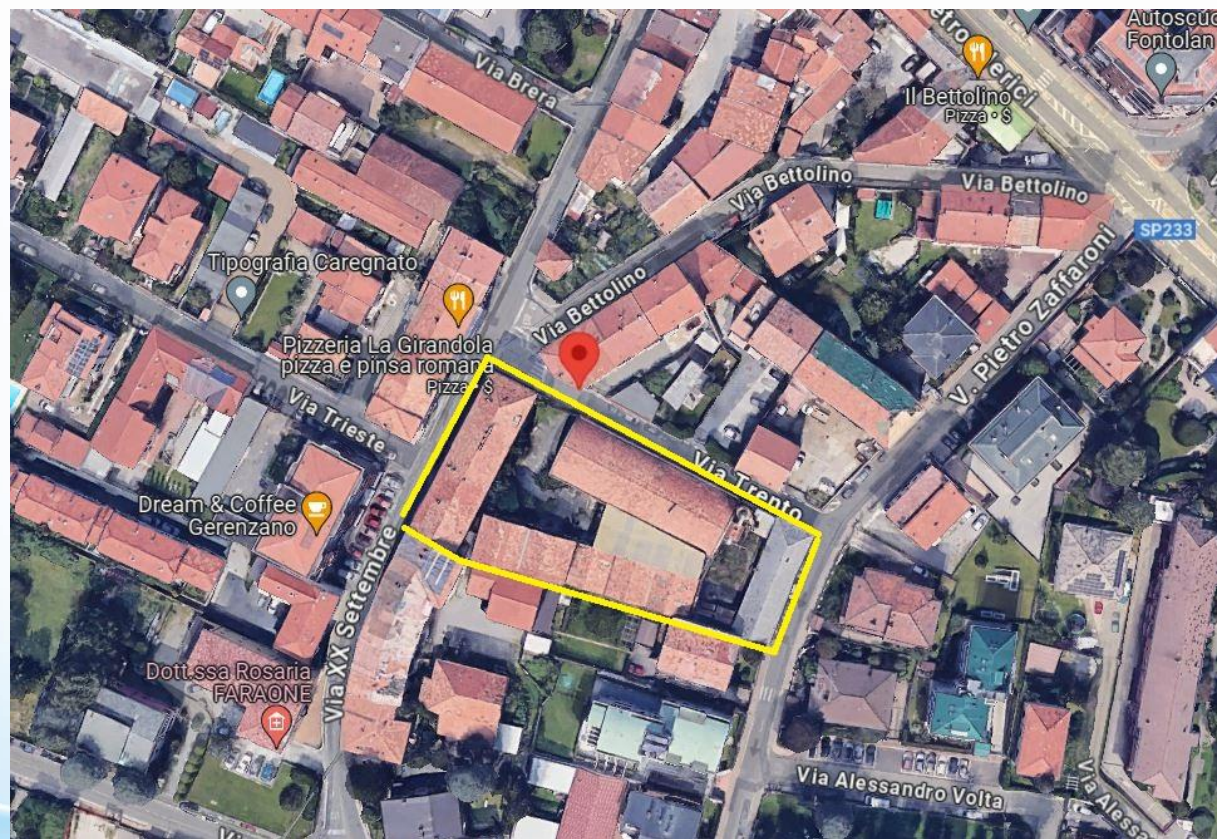


# RIGENERAZIONE URBANA COMPARTO EX-SEGHERIA FRANCHI

## Vista aerea

### Superfici:

- ✓ 2.580 mq di superficie territoriale
- ✓ 795 mq di aree destinate a parcheggio uso pubblico
- ✓ 9.066 mc volume assegnato complessivo



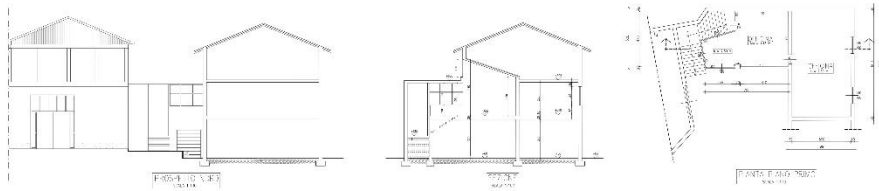




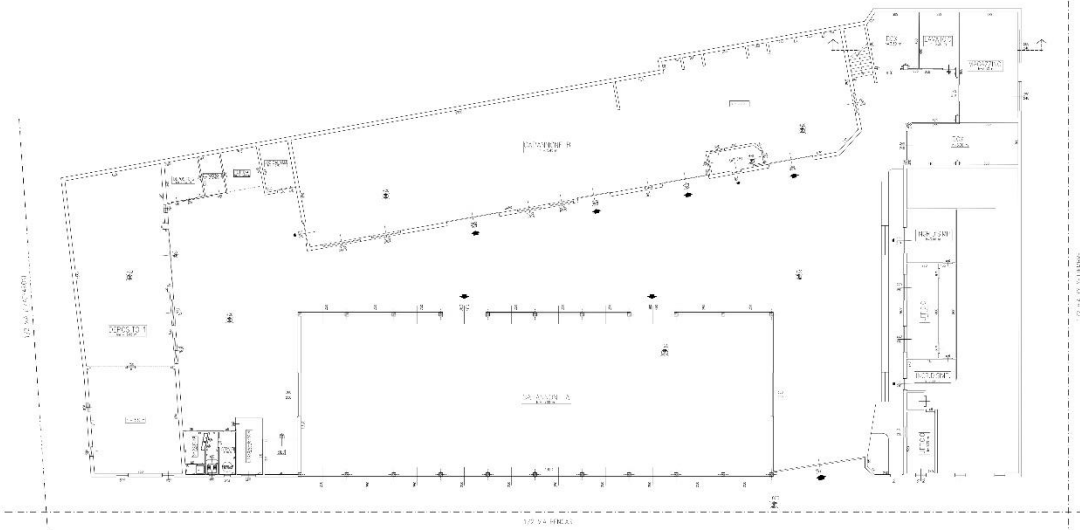








FRONTAL ELEVATION OF THE SIDE



PLAN OF THE BUILDING

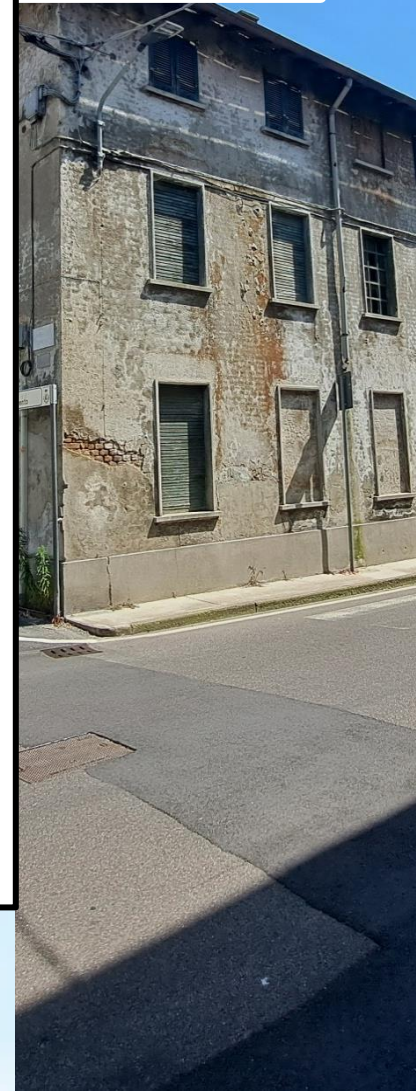
# PLANIMETRIA 1:100





PLANIMETRIA GENERALE  
1:200

# PLANIMETRIA 1:200



## DESCRIZIONE DELL'AREA E PROGETTO URBANISTICO DI RIQUALIFICAZIONE URBANA

Il comparto denominato ex-Segheria Franchi è ubicato all'interno del vecchio nucleo urbano ed è composto da edifici che, un tempo, erano destinati a residenze, uffici e capannoni industriali.

L'ambito ha una ubicazione strategica e riveste una significativa importanza per il sistema dei servizi comunali poiché posto in adiacenza delle scuole e dei negozi e servizi di prima necessità.

Dall'analisi dello stato di fatto e dall'applicazione, sul territorio, del nuovo concetto di rigenerazione urbana, introdotto dalla L.R. 31/2014, l'attuazione degli interventi dovrà avvenire con un preventivo piano di recupero.



## DESTINAZIONI AMMESSE

Funzione principale: residenza e relativi accessori.

Funzioni complementari: uffici, studi professionali (medici, banche, esercizi commerciali). Le funzioni complementari, sono ammesse fino al raggiungimento della percentuale massima del 20% rispetto alla destinazione principale.



PER INFORMAZIONI:

## MB STUDIO

Locate Varesino – Via C. Battisti, 14  
Saronno – Via Caduti Liberazione 2

0331.831981

[www.mbstudiosrl.it](http://www.mbstudiosrl.it)

[locate@mbstudiosrl.it](mailto:locate@mbstudiosrl.it)

